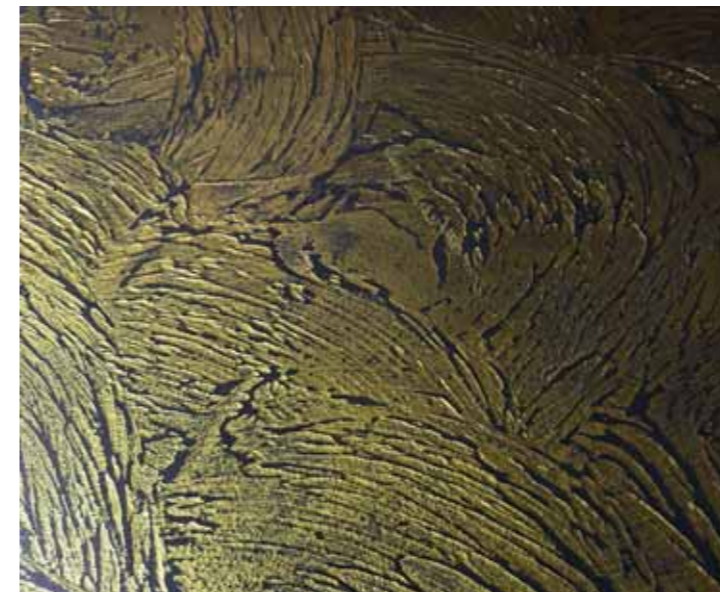


MINPUR® – Revolution in Beton

Synfola präsentiert an der Swissbau in Basel (Halle 1.1 Stand C161) mit MINPUR erstmals ein Beton-Gesamtkonzept für Kosmetik und Design. Das Konzept ermöglicht neue, wegweisende Anwendungen beim Renovieren, Strukturieren, Beschichten, Reprofilieren, Malen, Revitalisieren, Kaschieren, Spritzen, Spachteln, Airbrushen, Rollen oder dem Tupfen mit dem Schwamm. MINPUR Beton von Synfola besteht aus den drei innovativen Beschichtungssystemen DP1, IBB und SBK-08 Sichtbetonkosmetik, sowie dem mineralischen Gold-Beton-System SynfolaGold. Alle MINPUR Systeme harmonisieren miteinander und sind individuell kombiniert verarbeitbar, sowohl im Innen- wie im Außenbereich.



Erzeugen Sie raffinierte Spezialeffekte mit Synfola Traumgold oder Gelbgold. Ihrer Fantasie sind dabei keine Grenzen gesetzt.



Peter Kohler im Gespräch mit Kaspar Hauser



Kaspar Hauser, ist Inhaber der Firma Synfola. Als Oberflächenschutzspezialist gilt er als innovativer Pionier der Betonkosmetik.

Herr Hauser, mit Ihrem neuen, revolutionären Konzept MINPUR schaffen Sie für Architekten, Planer und Bauherren neue, nachhaltige Gestaltungselemente. Zudem ist es Ihnen als Oberflächenschutzspezialisten einmal mehr gelungen, die Fachwelt mit Gold-Pigmenten für Spezialeffekte in der Betonkosmetik im Neu- und im Altbau zu überraschen. Erläutern Sie uns doch die Beton-Kosmetik etwas näher.

Sie haben gerade Synfola-Gold angesprochen. Hier haben wir viele Stunden im Labor verbacht um die Marktreife

zu garantieren. Für die Herstellung von Synfola-Gold werden Hightech-Komponenten verwendet, die speziell aufeinander abgestimmt sind. Dieses einzigartige Produkt erweitert die Variantenvielfalt des Betonkosmetik-Systems SBK-08 von Synfola. Synfola-Gold ist UV-beständig, giftklassefrei und atmungsaktiv. Dank seinen speziellen Eigenschaften kann Synfola-Gold auf Betonfassaden, Bodenflächen, Mauern, Treppenstufen oder auch als Spezialeffekt appliziert werden.

Im Zentrum unseres Erfolges stehen

die Sichtbetonkosmetik und Betonkosmetikprodukte SBK-08. Dabei handelt es sich um eine rein zementöse oder zementös-pigmentierte Spezial-Betonmischung, hergestellt aus den gleichen Materialien, wie sie der Beton selbst beinhaltet. Mit anderen Worten: Synfola behebt Betonschäden mit Beton und nicht mit Farben oder Lasuren, wie dies mehrheitlich gemacht wird. Denn nur so bleiben die natürlichen Eigenschaften, der Charakter und das Erscheinungsbild der Betonoberflächen 100% erhalten.

SBK-08 Sichtbetonkosmetik, ist ein rein

mineralisches Dünnschichtsystem im Mikrobereich. Es kann gespritzt, gespachtelt, strukturiert oder auch gemalt werden. Die Schichtstärke der Betonkosmetik variiert je nach Verarbeitung und Deckungsgrad zwischen 0,05 mm bei der Spritzverarbeitung und maximal 0.5 mm bei Strukturierung. Mit SBK-08 kann beim Sichtbeton, ob im Fassaden, Boden, Treppen oder Wandbereich, die Sinterschicht hauchdünn erneuert oder auch neu gestaltet werden. Farbtöne nach NCS/RAL oder Strukturen können auf Wunsch auch umgestaltet oder ganz neu hergestellt werden.

Das MINPUR-Konzept beinhaltet also Beschichtungssysteme für die verschiedensten Anwendungen?

Ja, so ist es ganz genau. DP1 ist ein – auch spritzbares – rein mineralisches Dünnschichtsystem, mit einer maximalen Einbaustärke von 0,9 bis 1,2 mm Schichtstärke (ohne Untergrundvorbereitung). Es eignet sich zur Beschichtung von Oberflächen im Wand- und Bodenbereich und auch für die Herstellung von Betonmöbeln oder Kunstwerken wie Skulpturen. DP1 zeichnet sich durch eine hohe Stabilität aus und



BetoArt

Die hightech Betonprodukte von Synfola sind individuell miteinander kombinierbar. Durch unterschiedlichen Verarbeitungstechniken erzeugen Sie Lebendigkeit in Ihrem Kunstwerk. Spritzen, spachteln, malen oder strukturieren Sie grau oder farbig. Ihr vollendetes Werk ist drinnen und draussen UV- und witterungsbeständig

kann deshalb problemlos auch in stark frequentierten Objekten eingebaut werden.

Die Industrie-Boden-Beschichtung ist ja auch ein Bestandteil des MINPUR Konzeptes.

IBB ist unsere mineralische Industrie-Boden-Beschichtung. Sie wirkt optisch repräsentativ und entspricht auch qualitativ den industriellen Anforderungen. Auch dort, wo Palettenrolli und Hubstapler zum Einsatz kommen ist der IBB die richtige Entscheidung. Das mineralische Dünnschichtsystem für stark beanspruchte Bodenflächen wird immer auf eine vorgängig vorbereitete Quarzbrücke, in einer Einbaustärke von maximal 1,2 mm verarbeitet.

Sind Schäden an Sichtbetonflächen schwierig zu reparieren?

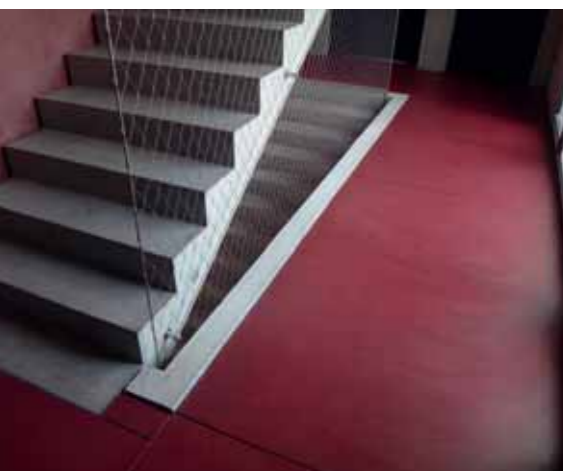
Das ist definitiv so. Doch die innovativen Synfola-Produkte ermöglichen Abhilfe dank Hightech-Technologie. Unsere rein mineralischen Sichtbetonkosmetik und Betonkosmetikprodukte garantieren für eine makellose Optik – auch nach Jahren.



Verändert diese Technologie nicht den Charakter und die Eigenschaften von Hartbeton?

Die mineralischen Hightech Betonkosmetikprodukte von Synfola überzeugen

durch hohe Stabilität und Festigkeit. Darum eignen sie sich auch gut für Anwendungen in Problemzonen. Farbliche Unregelmässigkeiten, Abplatzungen und sogar beschädigte Sinterschichten können rein mineralisch wieder in Stand gestellt werden. Das Aussergewöhnliche dabei ist: Der ursprüngliche Hartbeton-Charakter von Böden, Wandflächen und Treppenelementen bleibt erhalten. Auch in hoch frequentierten Gebäuden wie Schulhäuser, Einkaufscenter oder öffentlichen Bauten beeindruckt Betonkosmetik Produkte von Synfola durch ihre hohe Stabilität und Beständigkeit.



Beschichten Sie Böden, Wände und sogar Treppen fugenlos, grau oder farbig, mit DP1 DesignPulver oder SBK-08 Betonkosmetik.



Mit Beton auf Beton malen, das ist einzigartig und neu. SBK-08 ist so fein, dass es sogar mit einem Pinsel verarbeitet werden kann.



Strukturieren bedeutet, einer Oberfläche mit unterschiedlichen Verarbeitungstechniken die gewünschte Struktur zu verleihen.



Wichtige Merkmale

- Zementöses, rein mineralisches Schweizer Produkt
- Fugenlose Verarbeitung mit Spachtel oder Spritzgerät
- Unbegrenzte Vielfalt an Farbnuancen und Strukturen
- Keine Schwundrisse und keine Farbdifferenzen
- Geeignet für Bodenheizungen

SYNFOLA®

Synfola GmbH
Seestrasse 24 C
CH - 8806 Bäch SZ
Telefon +41 55 283 36 90
www.sinfola.ch